

“...Затова и неговите ученици били най-добри от всички по живот и по учение...”



СОУ “Св. Климент Охридски”



гр. Пловдив, бул. “Васил Априлов” №5

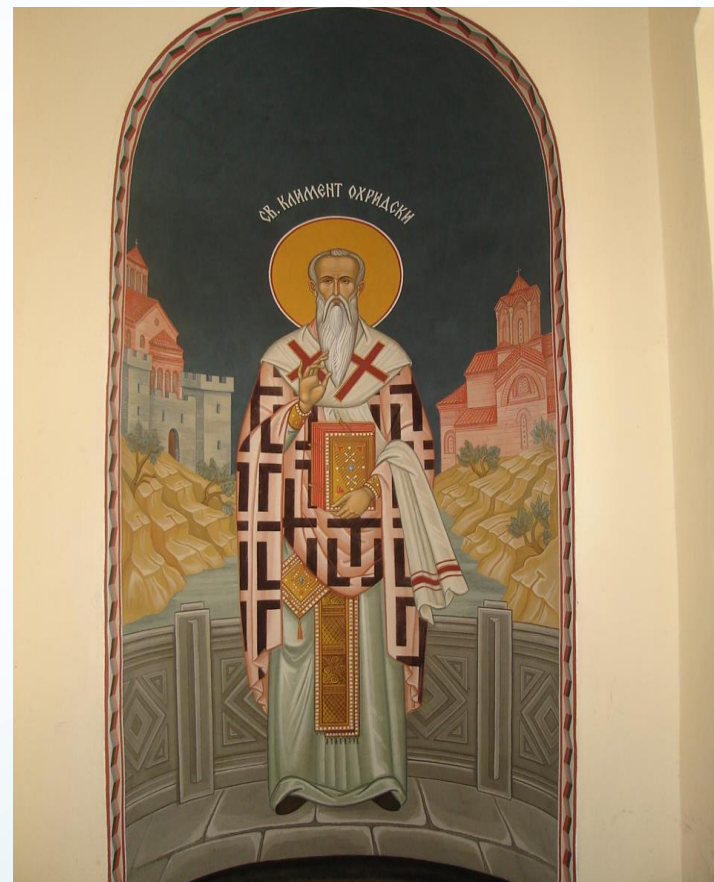
Училището е едно от най-старите в гр. Пловдив – създадено е през 1937/38, а на 20.XI.1991 г. с решение на Общински съвет, то се преименува на “Св. Климент Охридски”
Разположено е в центъра на града, в близост до Централна гара, автогарите “Юг” и “Родопи”



Училището има обширен двор



Добре дошли в СОУ “Св. Кл. Охридски” - Пловдив



Училището разполага с широко вътрешно пространство



Просторни класни стаи



Кабинети по биология



Четири компютърни кабинета



Кабинети по музика



Училищна библиотека



Отбор по футбол



Отбор по баскетбол



Училищен хор



Ученически съвет

- Клубове по интереси:
 - ✓ Клуб “Млад журналист”
 - ✓ Клуб “ Приятели на художественото слово”
 - ✓ Клуб “Спортът и ние”
 - ✓ Клуб “Абитуриент”
 - ✓ Клуб “Всичко за вашето здраве”
 - ✓ Клуб “Изобразително изкуство”
 - ✓ Клуб “Младежта и музиката”
 - ✓ Издаване на училищен вестник

В училището се обучават 866 ученици в 38 паралелки -
профилирано и непрофилирано обучение

Обучението водят 72 квалифицирани преподаватели





Прием след I клас

Паралелка с
разширено изучаване на
музика:

- Солфеж
- Пиано
- Хор – *с изяви в страната и чужбина*

Паралелка с
изучаване на:

- Английски език
- Немски език
- Френски език
- Руски език

Училището предлага:

- Целодневна форма на обучение – до 17.00 часа (отдых, самоподготовка и занимания по интереси)
- СИП – информационни технологии, чужд език и други
- ЗИП – по общообразователни предмети, музика, изкуства, спорт



Прием след V клас

Две паралелки

с изучаване на математика и
български език и литература
във формите на СИП и ЗИП



Прием след VII клас

Природоматематически профил с интензивно изучаване на английски език

- ***Балообразуваща оценка = Утроената оценка от изпита по математика + Оценката от изпита по български език и литература + Оценките по математика и биология от удостоверението***

Профилиращи предмети:

- **Биология и здравно образование**
- **Английски език**
- **Химия и опазване на околната среда**
- **Информатика**

- Обучението по английски език се води в рамките на **1415 учебни часа** за гимназиалния етап, еднакъв с хорариума часове в езиковите гимназии. Задълбочено се развиват четирите основни езикови умения – четене, писане, слушане, говорене.

- *Учебната програма съдържа следните модули:*
Beginner, Elementary, Pre-Intermediate, Intermediate, Upper – Intermediate, Advanced.



ПРИЕМ след VIII клас

Природоматематически профил

Профилиращи предмети:

- **Биология и здравно образование**
 - **Химия и опазване на околната среда**
 - **Физика и астрономия**
 - **География и икономика**
- ✓ **Балообразуваща оценка = Утроената оценка по биология +
Оценката по химия + Оценката по физика**
- ✓ ***Срок на обучение – 4 години***



ПРИЕМ след VIII клас

Хуманитарен профил

Профилиращи предмети:

- **Български език и литература**
 - **История и цивилизация**
 - **Философия**
 - **Музика**
- ✓ **Балообразуваща оценка = Утроената оценка по български език и литература + Оценката по история + Оценката по I чужд език**
- ✓ ***Срок на обучение – 4 години***



ПРИЕМ след VIII клас

Хуманитарен профил

Профилиращи предмети:

- География и икономика
 - История и цивилизация
 - Български език и литература
 - Философия
- ✓ **Балообразуваща оценка = Утроената оценка по география + оценката по история + оценката по български език и литература**
- ✓ **Срок на обучение – 4 години**



ПРИЕМ след VIII клас

Непрофилирано обучение

- **Балообразуваща оценка = Утроената оценка по Български език и литература + Оценката по математика + Оценката по география**
- ✓ ***Срок на обучение – 4 години***

СОУ “Св. Климент Охридски”



СОУ “СВЕТИ КЛИМЕНТ ОХРИДСКИ”

гр. Пловдив

бул. “Васил Априлов” 5

Директор - 032/64 39 75 (тел/fax)

Пом. директор - 64 40 42

Канцелария - 64 30 67

e-mail: sou.sv.kl.ohridski@abv.bg